

# 首都圏から一番近い日本海のまち 上越市



~若者や女性にとって魅力ある職場の確保に向けて~

地域と企業をつなぎ共創する チャレンジ新潟

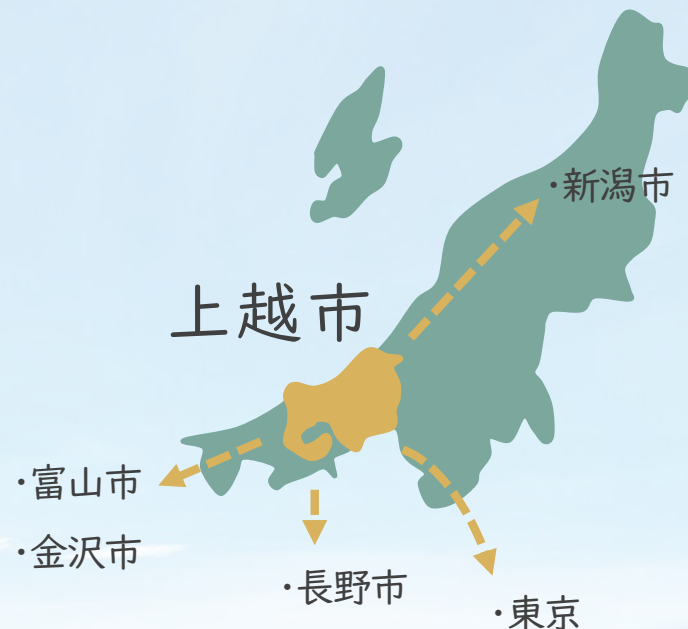


# 1.首都圏から一番近い日本海のまち“上越市”

■ 人口 183,513 人  
(令和5年9月1日現在)  
新潟市、長岡市に次ぎ、県内第3位

■ 新幹線で東京から約 1時間50分

■ 北信越地域の 扇の要 に位置  
新潟市、長野市、富山市、金沢市への移動も便利





## “自然と都市が融合する上杉謙信公のふるさと”

### ■ 豊かな自然環境



### ■ 歴史・文化



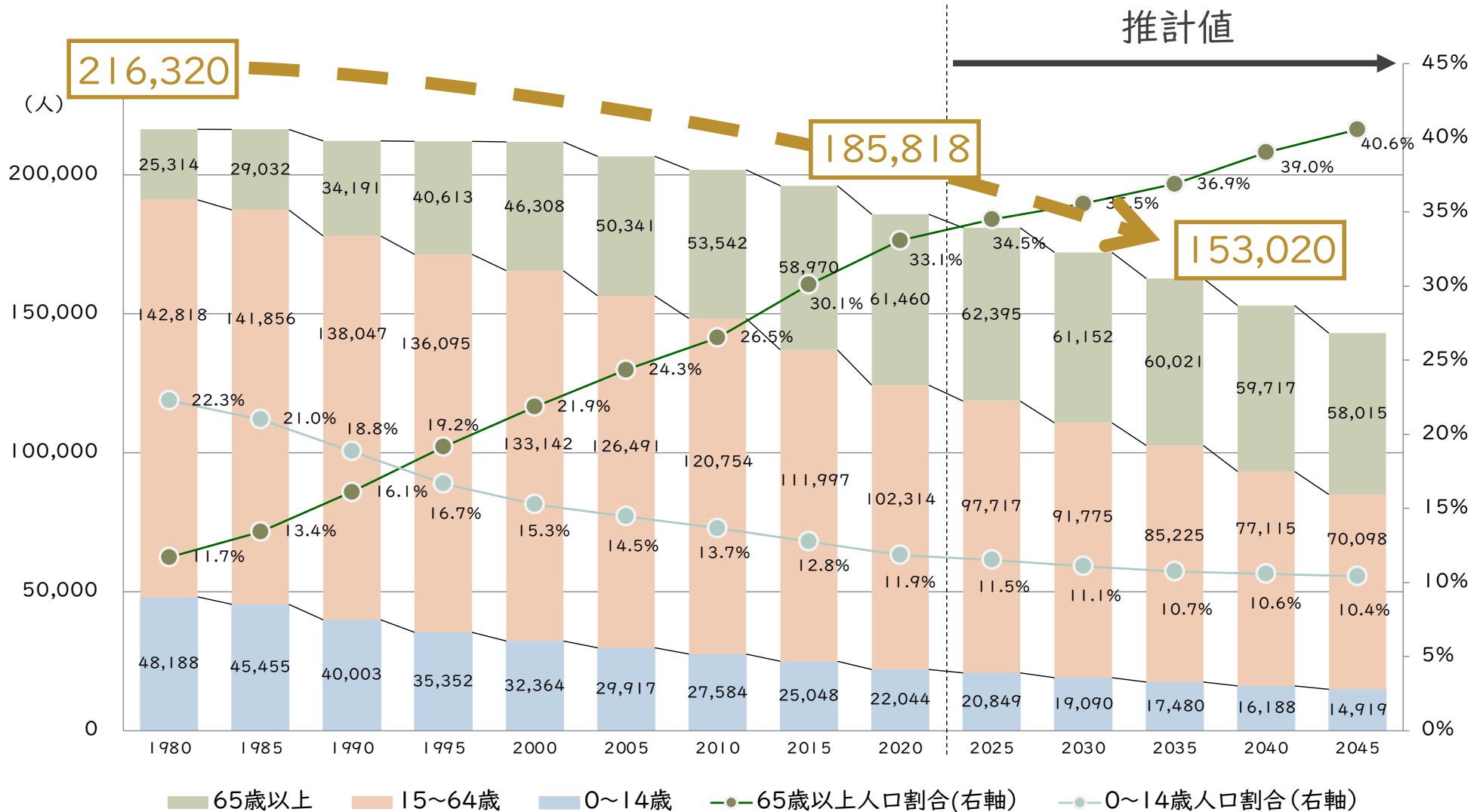
四季折々に美しく表情を変える豊かな自然に囲まれ、誰もが自分らしく暮らせる“まち”  
歴史薫る文化が息づき、「昔」と「今」が融和する“とき”  
ちょっとシャイだけど、温かな思いやりの心が宿る“ひと”  
豊かな自然を満喫できるアクティビティに、自然の恵みを味わえる極上の食。

ここ、上越市には全てが揃っています。

## 2.上越市の“いま”

“いかに持続可能なまちを形作って行くか・・・”

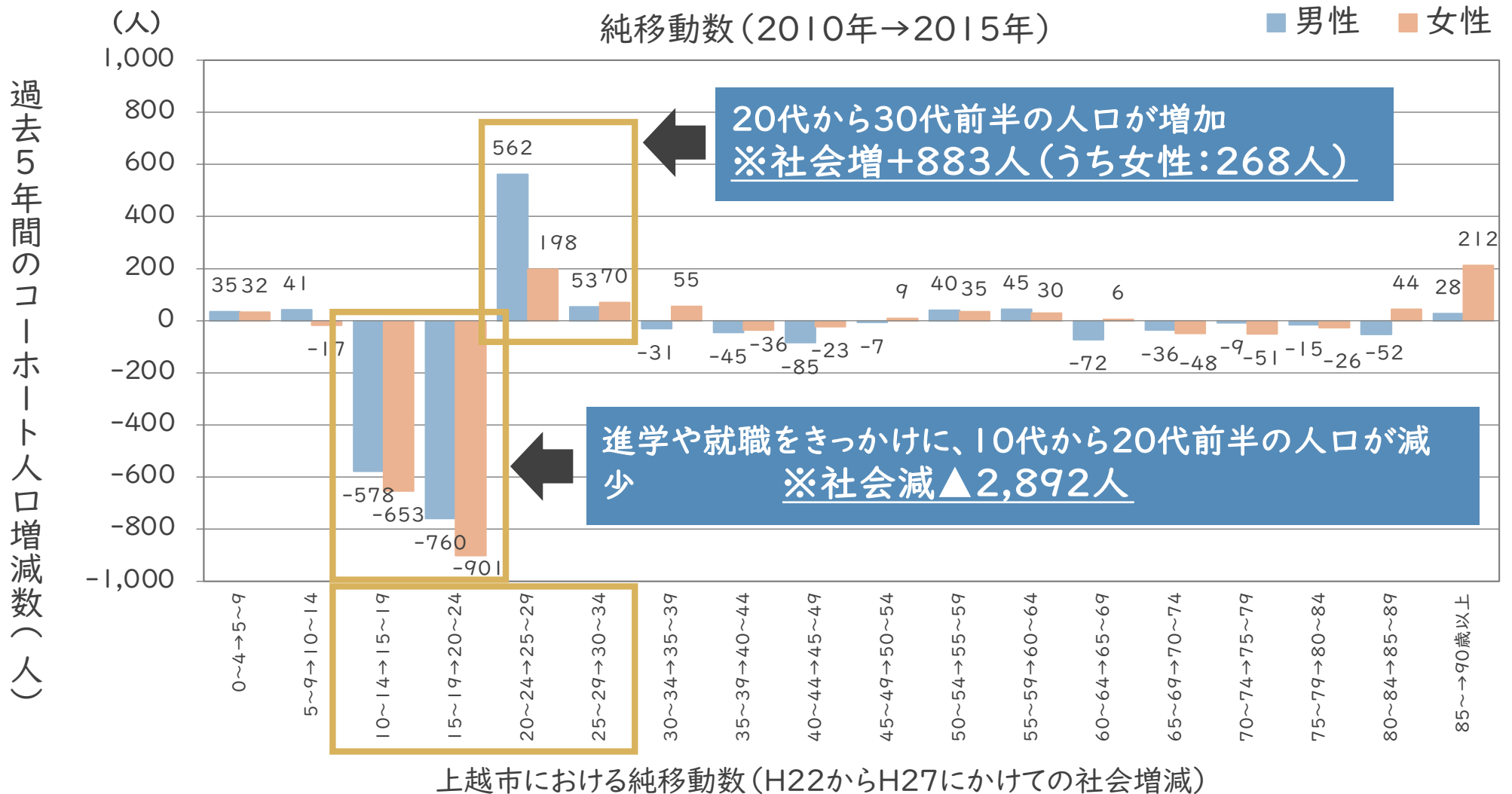
### ■ 人口推移と将来推計人口



## 2.上越市の“いま”

# “若者や女性が活躍できる社会を・・・”

### ■ 年代別の社会動態 (H27→R2)





### 3.上越市の“未来”



#### ■ まちづくりの方向

#### MISSION

上越市ならではの快適で  
幸せな暮らしの実現

#### VISION

暮らしやすく、希望あふれるまち 上越

#### VALUE

- 市民起点による取組の推進
- 連携、協働・共創の推進

## ■ 地域DXの推進

### (I) DX人材の育成

- 中小企業のDX推進に向けた人材育成
- 大学、企業と連携した小・中学生、高校生のプログラミング教育



▲地域クラブフェアでのプログラミングブース



▲ NPO法人上越地域活性化機構 (ORAJA) と共催した合同会社説明会



## ■ 地域DXの推進

### (2) 官民DXの推進

- 官民のあらゆる分野でのDXの推進
- デジタルマーケティング、データ連携などによるデータ活用の推進



▲令和5年度製造業DXセミナーの様子

分野	主な取組	取組概要
保育	保育業務支援システムの導入	公立保育園に、児童の登降園の管理機能、保護者との連絡機能等が活用できるシステムを導入
観光	観桜会等のイベント向けアプリ導入	観光情報やサービスを提供するアプリを新たに導入来訪者の属性や行動パターンを収集・分析
情報	汎用オンライン申請システムの導入	行政手続のオンライン化を推進するため、県内12市町で共同してオンライン申請システムを導入
健康	健康DX事業の実施	健康診断の結果や日々の血圧、体重等を可視化し、健康管理や生活習慣の改善等を支援する仕組みを構築
情報	公共施設予約管理システムの更新	スマートフォンからの利便性の向上を図るため、現行の公共施設予約管理システムを更新

▲各分野での取組の一例



## ■ 地域DXの推進

### (3) IT企業等の誘致・育成



▲コワーキング施設（高田地区:bibit）



▲2024年秋開業予定のオフィスビル

- IT企業等の誘致・集積促進
- 交流促進や経営革新の支援

#### 進出企業の紹介



ARCHIPELAGO



INSIGHT LAB



clutch works



株式会社 ディー・オー・エス

ほか、6社

## ■ 地域DXの推進

### (4) 推進に向けた環境づくり

- 産学官による推進体制の構築
- デジタル格差の解消



特定非営利活動法人

上越地域活性化機構 **35団体**が参画

上越地域において情報利用技術 (IT) を基盤技術として提供することで産業および地域の活動を活性化する。

**J5e** 上越5e協議会  
Joetsu 5e Council

**27団体**が参画

産・官・学・金・民の協力連携のもとでITを活用し、地域活性化や生活の質向上を図る。

▲地域の自治体、企業、学校、団体等が連携したコンソーシアム



▲関根学園パソコン部eスポーツ科による福祉施設への訪問・交流 (J5e協議会)



## 4.上越市の“チャレンジ”

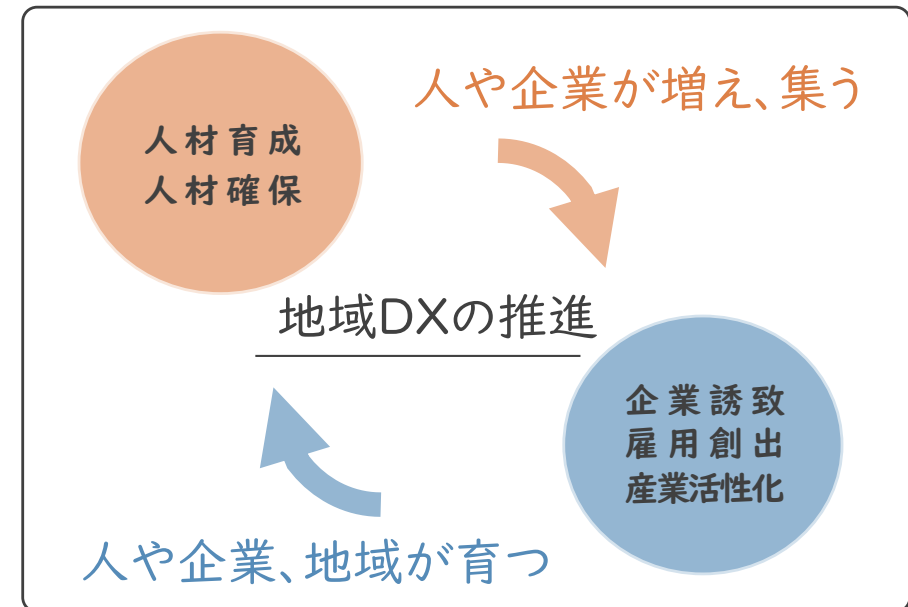
### ■ 今後の展望

人や企業・地域が**育ち**、

人や企業が**増え、集う**

好循環が生まれている状態

イメージ



### ■ Come and help us!!

- 官民連携した地域DXの取組に、幅と厚みをもたらしてくれる企業のみなさま
- IT関連業務、BPO業務において地方進出を考えている企業のみなさま

## 5. 企業のみなさまの“メリット”

### ■ メリット・行政の支援など

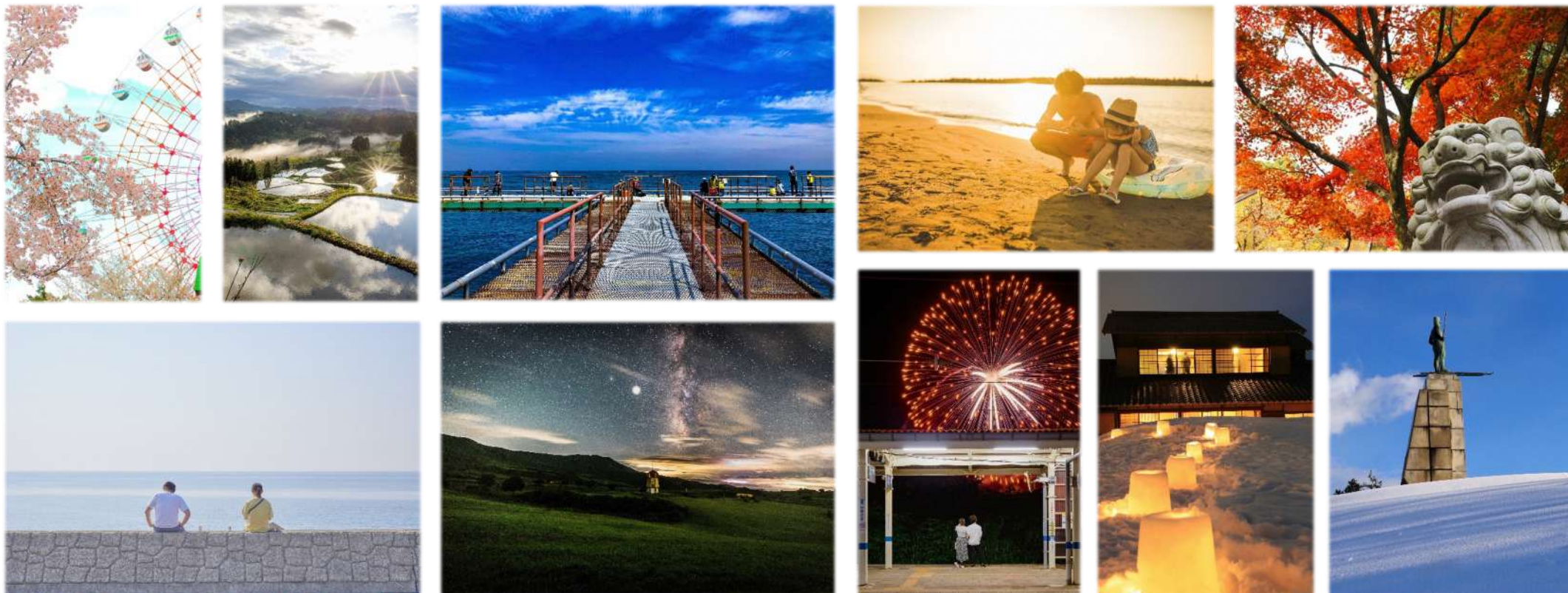
- 社員等のWell-beingが高まり、個人・組織のパフォーマンス向上
- 視察から物件紹介、進出報道対応など伴走支援
- 企業・経済団体の紹介、各種団体等の取組への参画を支援
- 人材採用に向けた、ハローワークや教育機関等への紹介
- サテライトオフィス開設等に係る経費を支援





## 6.問合せ先

#上越もよう



上越市 産業部 産業立地課 産業立地推進係  
〒943-8601 新潟県上越市木田1丁目1番3号  
TEL 025-520-5736 (直通)  
担当 新保(しんぼ)

