



新潟県 南魚沼市

トツプスノーリゾート 南魚沼
観光客周遊プロジェクト

新潟県南魚沼市 商工観光課

南魚沼市の所在地

人口：約54,000人

面積：約584.6km²



日本一の
コシヒカリ × 日本一の
本気丼



守りたいのはその誇り

日本一の米どころ

食の街、新潟県南魚沼

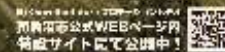


南魚沼産コシヒカリ

KNOW the FUTURE

制作：株式会社南魚沼産コシヒカリ 監修：南魚沼産コシヒカリ 企画：南魚沼産コシヒカリ 撮影：南魚沼産コシヒカリ 編集：南魚沼産コシヒカリ 宣伝：南魚沼産コシヒカリ 販売：南魚沼産コシヒカリ 代理店：南魚沼産コシヒカリ

SPECIAL THANKS 南魚沼産コシヒカリ



最高積雪量 **3.5m** (特別豪雪地帯)

関東方面からの
新潟県のハブ

豊富な雪解け水

スキーブーム

1次交通が抜群

南魚沼産コシヒカリ
日本酒 (八海山・鶴齢・高千代)

スキー場 **14**か所

新幹線・上越線・ほくほく線

ふるさと納税 **50**億円

宿 **200**軒

高速IC **3**個

9割が米と酒

H4観光客 **350**万人

スキー場
高速ICから車で**3**分

雪とともに発展・生活する町



観光地の紹介

魚沼の里

presented by 八海醸造



八蔵資料館



猿倉山ビール醸造所



八海山雪室



ABOUT

霊峰・八海山の麓、南魚沼市長森の一角にあるのどかな里山には、清酒八海山を製造する第二浩和蔵を中心に、カフェや売店、キッチン雑貨店等を併設した「八海山雪室」、「そば屋長森」、菓子処「さとや」、「つつみや 八蔵」など心安らぐスポットが点在しています。

引用元：<https://www.uonuma-no-sato.jp/>



観光地の紹介

石打丸山スキー場



引用元: <https://ishiuchi.or.jp/facilities/>
<https://ishiuchi.or.jp/tips/veranda/>

日本百名山 巻機山



絶景の雲海 魚沼スカイライン





あなたに魅せたい

イロトリドリのお魚沼

② 観光の背景と課題



2. 観光の背景と課題

旅行環境 整備問題



2. 観光の背景と課題

スキーブーム

【観光客の自然流入】



スキーブームの終焉

【観光スタイルの多様化】

①発信しなくては観光客が来ない

→ **プロモーション**

②魅力的なコンテンツが足りない

→ スキー以外の**観光コンテンツ**

③観光集積地への周遊手段がない

→ **二次交通**

市内の山際に宿・観光地が集積



2. 観光の背景と課題



魚沼の里

【高速道路】

①塩沢石打IC 車で25分

【駅】

②在来線

・六日町駅 車で17分

③上越新幹線

・浦佐駅 車で15分

石打丸山スキー場

【高速道路】

①塩沢石打IC 車で5分

【駅】

②在来線

・六日町駅 車で25分

③上越新幹線

・越後湯沢駅 車で10分



2. 観光の背景と課題

民間事業者



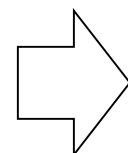
電動キックボード

beam

自治体



- ・天気の影響
- ・冬場の道路状況



年間通じた課題解決ができず



あなたに魅せたい

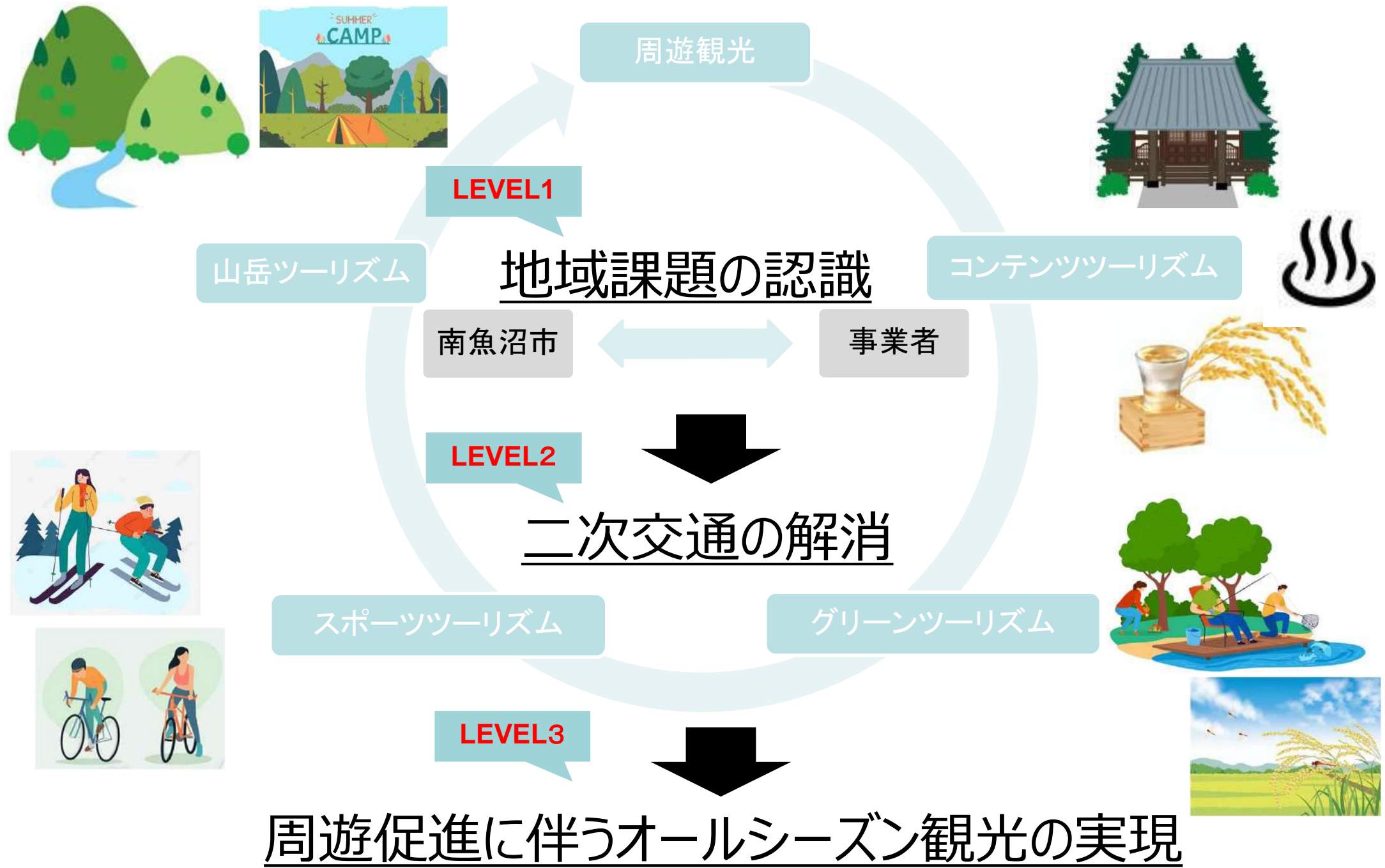
イロトリドリ
魚沼

③ 課題の解決イメージ例





3. 課題の解決イメージ例





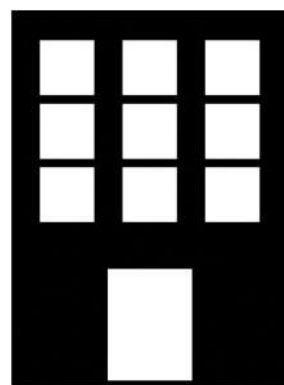
3. 課題の解決イメージ例

「デマンドタクシー事業」

地域の交通事業者と連携した移動交通システムの構築



利用者



企業



交通事業者

時間に縛られない観光スタイルの実現



南魚沼市の課題である、

- ① 旅マエでの**プロモーション**の手法
- ② 旅ナカでの訴求力のある**観光コンテンツの造成**
- ③ **二次交通**問題の解消

を実現できる企業との出会いを求めています。

本日のご縁に感謝申し上げます。
ご清聴ありがとうございました。