



住みたい、行きたい、帰りたい、やさしい絆のまち

# 新潟県 見附市

「暮らし満足No.1のまち」を目指して



# 見附市の概況

- ・人口 38,881人 (R5.4.1)
- ・世帯数 15,277世帯 (〃)
- ・高齢化率 33.8% (〃)
- ・面積 77.91km<sup>2</sup>
- ・位置 新潟県の中央

市章



『ケ』を三つ組み合わせ、伝統と歴史の見附を表し、全体の丸は平和を象徴し、突出は限りない本市の飛躍を示しています。



- 北陸自動車道中之島見附 I.C から 2km
- 上越新幹線長岡駅から 11km
- 東京から 260km
- 大阪から 540km
- 名古屋から 410km

# 人口構成の推移

## 【人口の推移】

	H30	H31	R2	R3	R4	R5
人口	40,711	40,341	40,099	39,842	39,315	38,881
世帯数	14,785	14,914	15,069	15,209	15,159	15,277

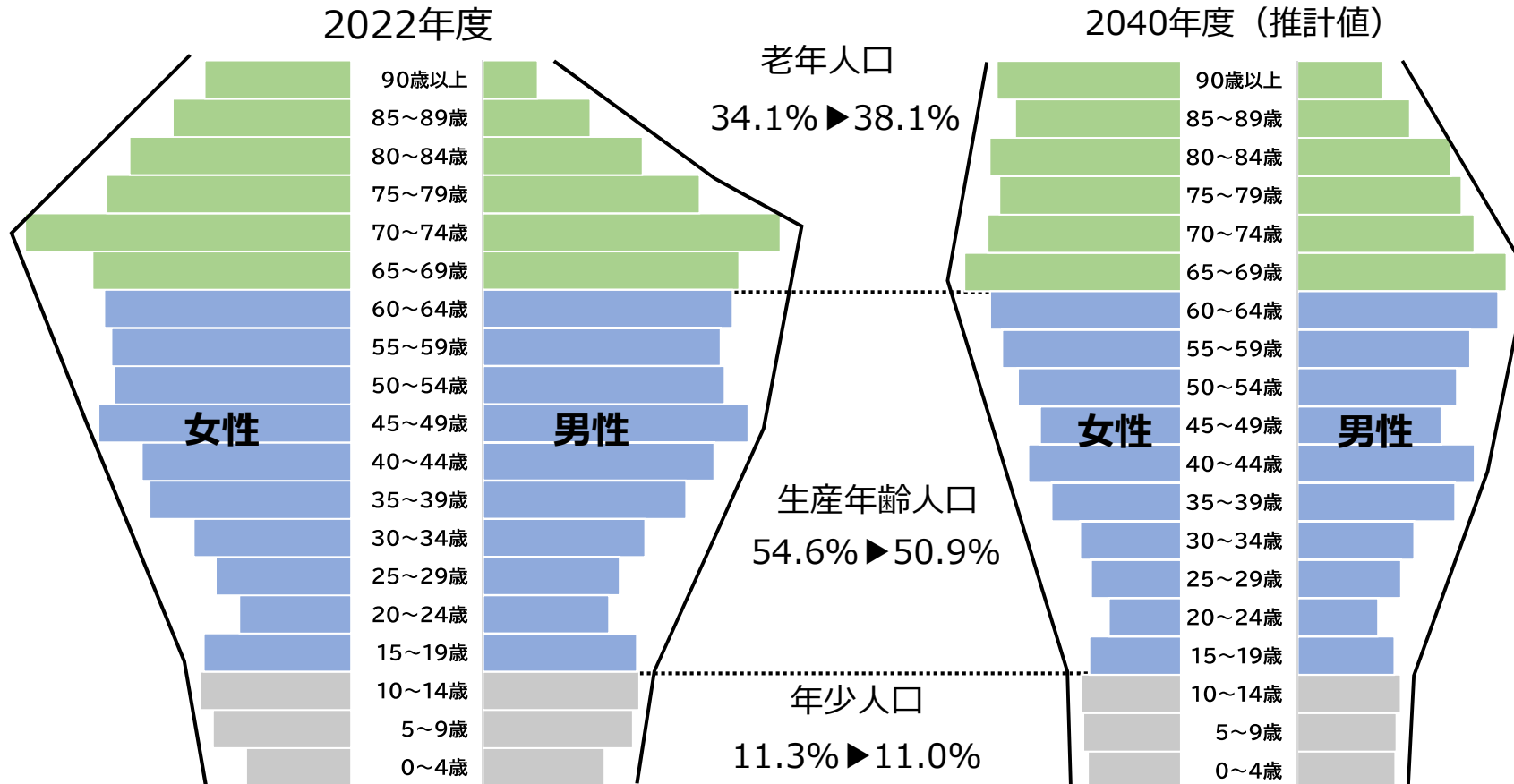
人口20%減少

3.9万人 ⇒ 3.2万人

高齢化率

34.1% ⇒ 38.1%

## 見附市の人口構成（現状2022→人口ビジョン2040 ※18年後）



# 子育てするならやっぱり 見附！

Point  
01

## プレイラボみつけ

雨や雪の日でも安心。子供たちが自由に使える遊び&学びの屋内施設です。

**PLAY  
LAB  
MITSUKE**  
プレイラボみつけ



Point  
02

中学生以下の  
コミュニティバス運賃

0円

公共交通が充実している見附。  
市街地内を運行するコミュニティバスは朝6時台～夜9時台まで平均26分間隔で毎日運行



Point  
03

## 見附は どこに行くにも便利

見附は国道8号、高速IC、信越本線のJR駅など交通の便が良い！  
だから長岡、三条、新潟も十分通勤圏になります。

Point  
04

## 見附の住み心地 市民アンケート結果

「住み良い」または「どちらかといえば住み良い」と答えた人の合計は91.2%！過去最高の評価となりました。

R2年度：90.3%  
H30年度：87.7%

「どちらかといえば住み良い」  
57.5%

「住み良い」  
33.7%

見附の  
住み心地は？  
(R4年度)

# 移住・定住の促進

## 子育てのしやすさ+**住みやすさ、働きやすさ**

### ウェルネスタウンみつけ



### 移住・定住応援サイト「ハピネスみつけ」

<https://happiness-mitsuke.jp>



見附に移り住んできた方々のインタビューなど、移住を考えている人へ住まいや仕事などの情報を発信

### 基幹地場産業、見附テクノガーデンシティ（中部産業団地）



# そんな魅力溢れる見附市ですが…

生産年齢の減少に伴う人材、働き手不足に困っています。

## 課題 1 : 企業の人手不足

優良企業や新しい取組みに積極的な企業が多い。  
見附市は子育て支援に力を入れている企業を支援。  
仕事はあるのに・・・

企業が必要とする人材の確保にはどんな方法があるのか？  
人手不足でも業務を縮小することなく事業を継続させる  
方法とは？

担当課：地域経済課 商工労働係 0258-62-1700（内線230）  
[chiikikeizai@city.mitsuke.niigata.jp](mailto:chiikikeizai@city.mitsuke.niigata.jp)

# 見附は農業も盛んです。



## 就業人口

各年とも10月1日時点 (単位: 人)

産業3区分	平成27年			令和2年		
	総数	男	女	総数	男	女
第一次産業	820	530	290	714	471	243
第二次産業	7,241	4,846	2,395	6,911	4,634	2,277
第三次産業	12,460	5,858	6,642	12,339	5,716	6,623

## 課題 2 : 園芸作物の魅力を高めたい

若手農業者を中心に栽培意欲が高まっている気運  
見附は交通の便が良く、販路拡大のポテンシャル  
新潟県も水稲から園芸作物へ移行の動き

後継者不足が深刻です。農業の持続可能のためには？  
特に園芸作物の魅力を高め、儲かる農業を目指したい。  
生産能力はあるのに…

園芸作物の保管・保冷する場所がないため、  
生産量、出荷時期を伸ばせません(;´∀`)

担当課 : 農林創生課 農政振興係 0258-62-1700 (内線222)  
nourinsousei@city.mitsuke.niigata.jp



# 住んでいるだけで健やかに幸せになれるまち スマートウェルネスみつけ



## ○見附のまちづくりのポイント I 「外出したくなる施設」を3地区へ集約



### 見附地区

商店街周辺、市役所周辺  
市立病院周辺地域など

### 今町地区

商店街を中心とした 商業地域

### 見附駅周辺地区

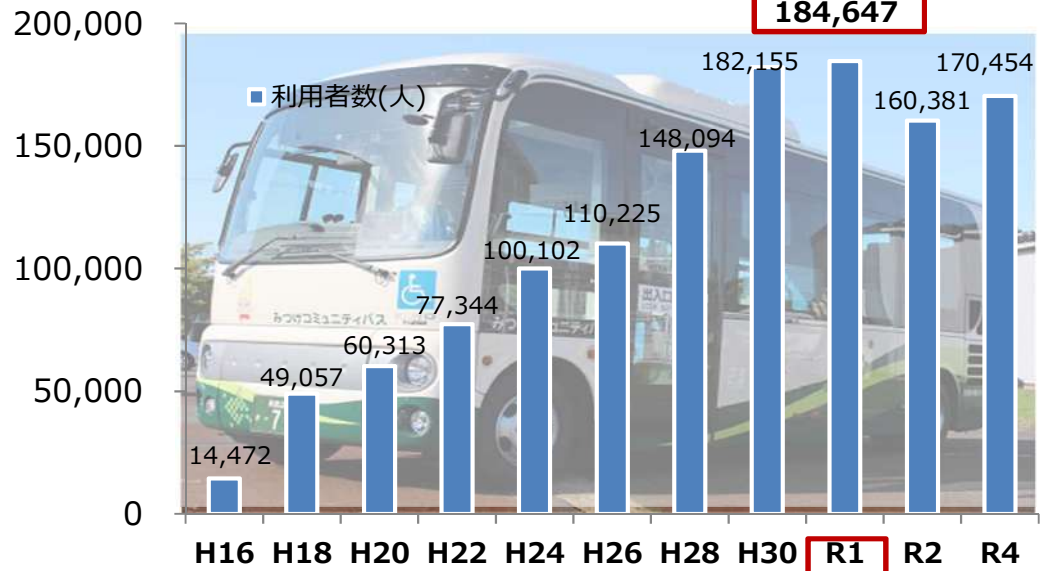
駅前東口・西口周辺 地域

## ○見附のまちづくりのポイント II 自家用車に頼らず暮らせる「公共交通」

## 市内を循環する コミュニティバス



◀レンタサイクルサービス  
「PiPPA (ピッパ)」はスマ  
ホ専用アプリで借用・返却の  
手続きや鍵を管理し、24時間  
いつでも利用可能。



## 課題3：公共交通を維持したい

見附市は公共交通が充実  
コミュニティバスは年間17万人以上が利用  
ウォークアブルシティとして県内初のSDGs未来都市  
に選定

バス、タクシーの運転手が不足、ドライバーの高齢化  
利用者のニーズがある公共交通を維持するためには？  
夜間のタクシー配車が困難

担当課：都市環境課 地域交通係 0258-62-1700（内線161）  
tokan@city.mitsuke.niigata.jp

## これらの課題解決のために… 例えば

人材系の企業様（副業人材、人材シェア、人材マッチング等）  
DX化、BPOなど効率化や生産性向上のイメージをお持ちの企業様 など



### 企業様へのメリット

- ・ **コンパクトシティには可能性が詰まっています。**

#### 新潟県内で一番小さな市

- ⇒都市機能が集約され、郊外には農業地域が広がり地域の特色が鮮明。
- ⇒経済団体、企業、農家、交通事業者と顔つなぎが可能。
- ⇒実証実験の場として最適。

- ・ **持続可能な提案で企業の魅力向上**

#### 新潟県初のSDGs未来都市選定(2019年)

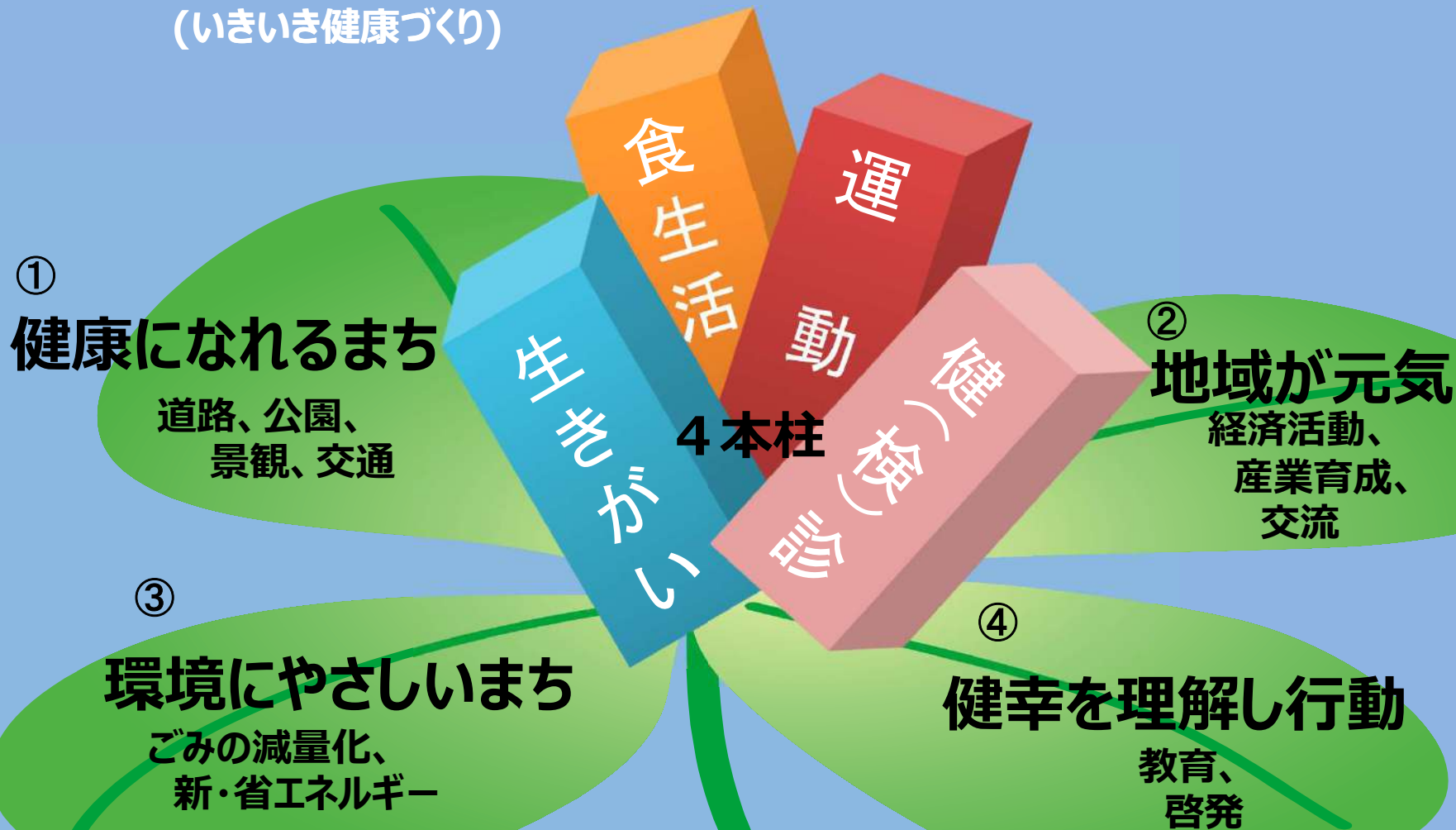
- ⇒高齢化が進む中、SWC(健幸)施策を進め持続可能な都市を目指す。
- ⇒全国の先進自治体として国からも評価。
- ⇒企業様のイメージアップにつながります。



**見附**で活躍の舞台、「**みつけ**」てみませんか？

# スマートウェルネスみつけの推進

これまでの健康施策 4本柱 + まちづくり全体の要素  
(いきいき健康づくり)



まち全体の「健幸」SWC施策へ

# 魅力的なまちづくりは各方面から評価され、数々の賞を受賞しました

市民の皆さまの活躍が全国的な見本として評価されました！！

## 第1回 コンパクトシティ大賞 最高賞 国土交通大臣表彰 第5回 プラチナ大賞 最高賞 大賞 及び 総務大臣賞

市は、住んでいるだけで健やかに幸せに暮らせるまち「スマートウエルネスみつけ」の実現に向け、外出したくなる魅力的な施設を市街地に集約し、それらと各地域をつなぐ公共交通網を整備。人口が減少しても持続できるまちづくりを市民の皆さまと一緒に進めてきました。

今回の受賞は、まちづくりに多くの市民が参加し、実際に医療費の抑制や介護認定率の低さにつながっている点が高く評価されたものです。



持続可能な開発目標(SDGs)の達成に向けた取り組みを推進します！

## 2019年度 SDGs 未来都市 【自治体SDGsモデル事業】

選定



### 「歩いて暮らせるまちづくり」ウォークアブルシティのイメージ図



実際に市外から見附に引っ越して来た人たちに出演してもらい、住んだからこそ感じられた「生」の声が届いています。普段何気ないことが、実は見附の住みやすさのポイントだったり、移り住んだ人々だからこそ、伝えることができる、そんな映画になっています。改めて見附の魅力を「みつけ」られる、シティプロモーション映画を是非ご覧ください。



ご清聴ありがとうございました。

暮らしたくなる「未来」がある

みつけ

見附市ホームページにて公開中

見附市 シティプロモーション

検索

