



オーガニック農業から始まる 高付加価値商品の開発と販路拡大

1

しばた 新発田市のご紹介

・ 東京から **3** 時間

・ 人口 **95,000** 人

・ コメ、いちご、いちじく、和牛、アスパラ  農業のまち

・ 米菓や加工食品など  食品製造業のまち

・ 城下町・茶道文化  和菓子のまち

・ 観光  月岡温泉



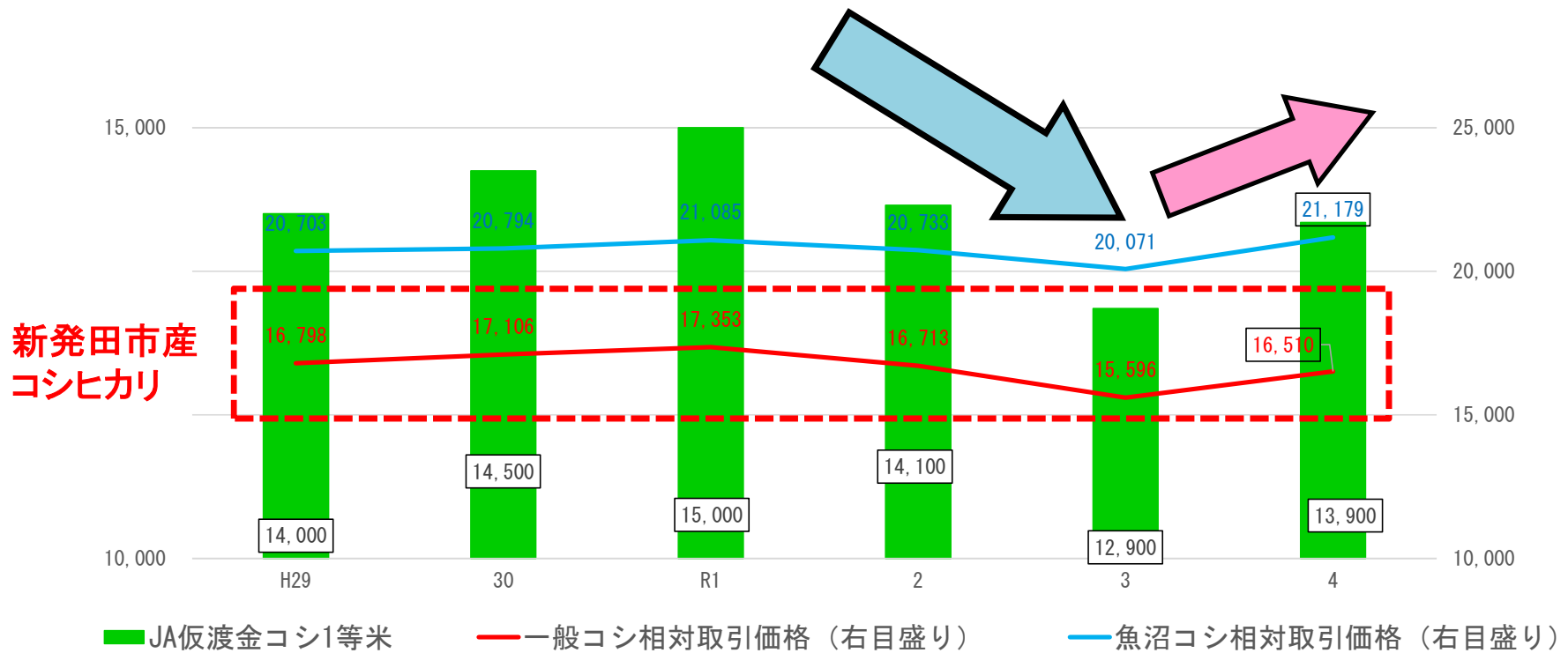
食品供給都市！



2

(社会課題)

コロナ禍...そして米価の下落...

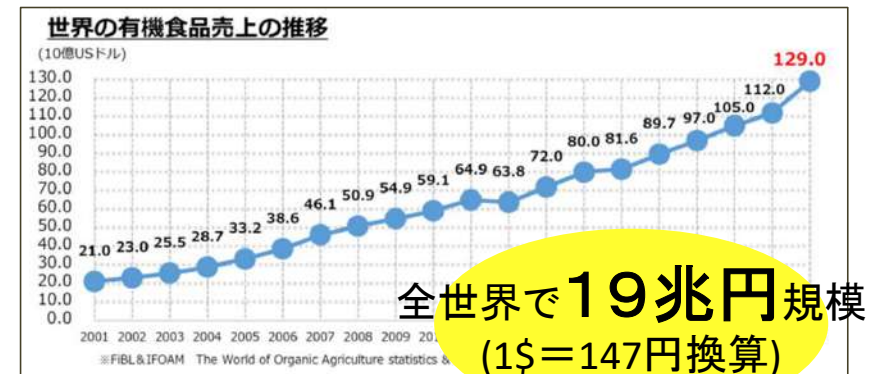


3

(打開策) 「海外輸出」の強化



- ・ 6年前から、コメや米菓の海外販売を開始。
台湾、香港、NY、ハワイ、ベトナム、シンガポール、などの海外小売り店で販売中。
- ・ 昨年から、海外で需要が高く、将来性のある、「オーガニック米」の生産・販売を強化。




4

(製品・サービス)

オーガニックなどの“高付加価値商品”

- ・ 中山間地域で、欧米を中心に需要が高い「**オーガニック米**」を増産。
- ・ 今後、**コメ以外のオーガニック**栽培もねらう。



- ・ 増産・販売だけで終わらず、**オーガニック食材を使った加工品を開発し、製造業の活性化へとつなげたい。(この事業でやりたいこと！)**
- ・ そのほか進行中の企画  「オーガニック米菓」「オーガニック食品(コメ以外)」

5

(描く世界観)

“オーガニックの街、しばた”

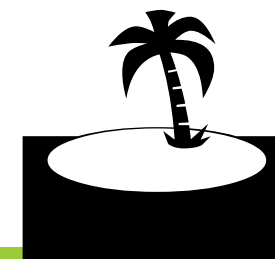
- ・ オーガニックを中心に、高付加価値な人気商品を
ぞくぞくと生み出すまち。
- ・ 魅力ある産業が、企業を呼びこみ、
人材、若者が集まる、活気に満ちたまち。

6

(ビジネスモデル)

商品開発 & 海外/国内の販路へ

- ・ 地元事業者(菓子店など)と高付加価値商品を開発。
- ・ 当市提携の、NY、ハワイ、台湾などに設置する海外小売店で販売。
(国内納品で楽々！) (国内販路も視野！)
- ・ 新商品も、その都度、販路に乗せることが可能。
(横展開) (テストマーケティングなど検証を経て)



7

サポート体制

- ・この「オーガニックSHIBATAプロジェクト」は、市長の“肝いり政策”です！（推進体制が整っている！）
- ・地元事業者とのマッチングは、市がサポート！
- ・商品開発に使える補助金あり！
- ・オーガニック農業の推進拠点「キネス天王」（長岡技科大やIT企業が入居）



市長・二階堂かおる



空き校舎をリノベ
↓
オーガニック農業
推進拠点

8

(顧客層)

本事業のターゲット

「おいしく、安心安全な食品を求める、中～高所得層」

- ➡ 価格によらず、商品内容に賛同し、購入してくれる。
- ➡ 海外を念頭に、国内も。

9

(今後の展開・課題)

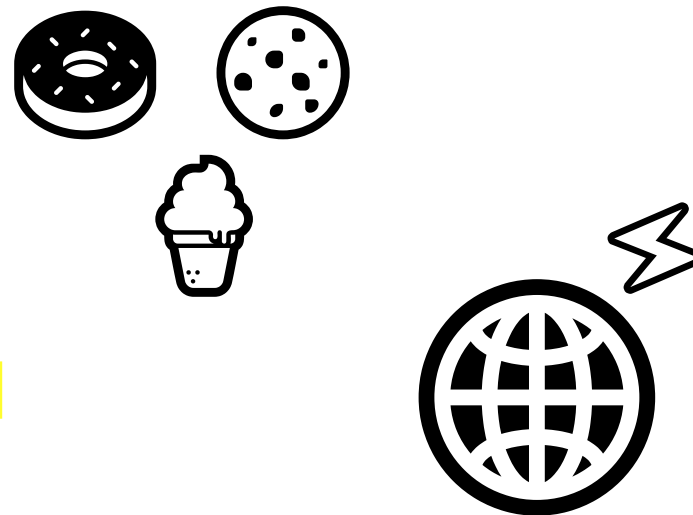
商品開発、ラインアップ強化、プロモーション

- ・ 地元の和菓子店などとタッグを組み、マーケティングや、パッケージ改良を含め、**商品開発**を展開していく。

- ・ **商品ラインアップ**を増やす。

- ・ 商品の**プロモーション**。

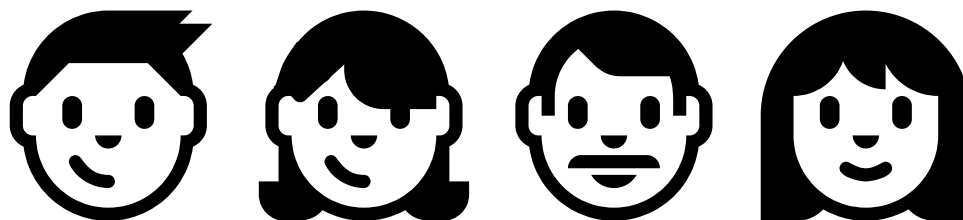
- ・ “オーガニックの街、しばた”を、**全国／世界**に発信。



10

こんなパートナー企業さまと出会いたい！

- ・ 食品のマーケティング、ブランディングなどのノウハウがある。
- ・ “積極的に” 地元の和菓子店などに関わり、商品企画を立上げ、商品化、プロモーションを進めていただける。(もちろん市もサポートいたします！)



オーガニック # 商品開発 # 海外輸出

お気軽にご連絡ください！

有難うございました！！