

新潟県魚沼市

新潟県魚沼市

観光の沼にハマる！

田植えにキャンプに稲刈りにスノボ
一年じゅうハマれる魚沼へ



魚沼市のご紹介

魚沼市って？

「うおぬま」といえば「うおぬま産コシヒカリ」




だけ、ではありません

東京から意外と近い




東京
駅

 上越新幹線
最短 77分

浦佐
駅

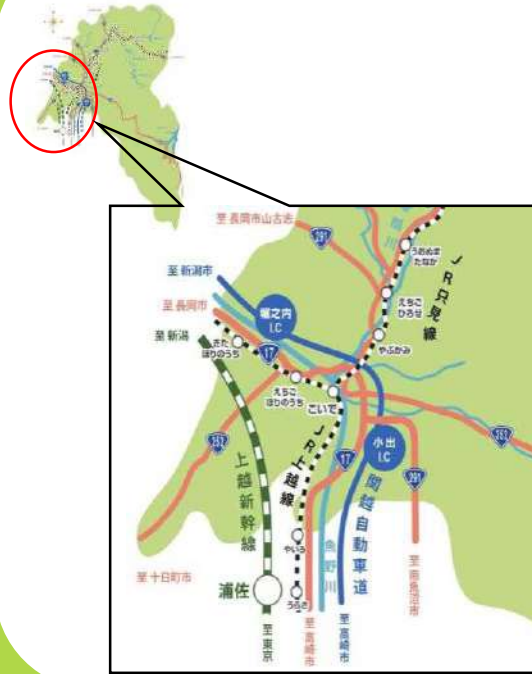
練馬
IC

 関越自動車道
約 3時間

小出
IC

魚沼市って？①

人口 約34000人
世帯数 約13000世帯
面積946km²
魚沼産コシヒカリ
福島県と群馬県の県境
夏は高温多湿
降雪の多い豪雪地帯
魚野川などの河川



中心地は「小出地区」



来年、合併20周年！

魚沼市って？②

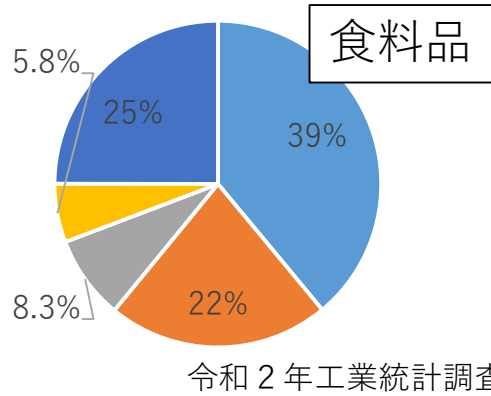
気 候



雪の恵み 積雪 3 m

冬：豪雪 夏：高温多湿

製造業出荷額



近年、市内工業団地に
食品系企業が多数立地

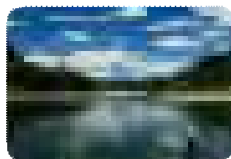
「食」に強い



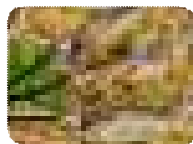
ブランド農産物の産地

魚沼市の観光

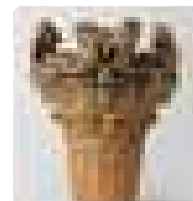
食も自然も一年中楽しめる魚沼！



四季を感じる
アクティビティ！



清涼な雪解け水で、
野菜も魚も何でも旨い！



歴史・文化も！

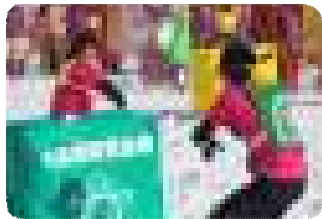
年間1万人の小中学生を受け入れ！



田植えや稲刈りなどの体験
に多くの小中学生が訪れて
いる。



観光資源など



魚沼国際雪合戦大会

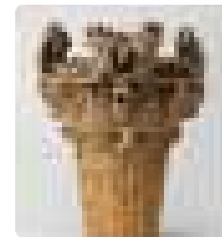
戦国時代に世界最古の雪合戦が行われたという伝説から発祥

240チームが参加する大イベントとなっている



枝折峠の滝雲

大河のような雲海が山を越えて流れ落ちる絶景。秋が最も見られる確率が高く、この幻想的な景色を求め、多くが訪れる



文化財

魚沼市の指定文化財は、国指定10件、県指定5件、市指定83件

そのほか古文書や民俗資料や埋蔵文化財などの貴重な文化財がある



課題

出典：魚沼地域定住自立圏共生ビジョン

【目的別観光客入込数（H31(R1)）】（単位：人）

| | 自然 | 歴史・文化 | 温泉・健康 | スポーツ・レク リエーション | 都市型 観光 | 行祭事・ イベント | 合計 |
|------|---------|---------|-----------|-------------------|-----------|--------------|-----------|
| 南魚沼市 | 96,550 | 280,500 | 357,650 | 1,573,490 | 1,057,570 | 406,250 | 3,772,010 |
| 魚沼市 | 302,471 | 96,144 | 247,789 | 251,328 | 447,556 | 152,968 | 1,498,256 |
| 湯沢町 | 282,600 | 48,220 | 1,073,890 | 2,522,510 | 95,780 | 163,700 | 4,186,700 |
| 計 | 681,621 | 424,864 | 1,679,329 | 4,347,328 | 1,600,906 | 722,918 | 9,456,966 |

資料：平成31年/令和元年新潟県観光入込客統計「市町村別観光客入込数（目的別）」

強みを活かし「自然体験の魚沼市」

としての地位を確立したい！

こんな提案待ってます！



- ・教育旅行のプラットフォーム系の企業
- ・サステナブルツーリズムの観光コンサル、ブランディング
- ・SNSマーケティング
- ・ワーケーションプラットフォーム
- ・体験観光コンテンツ開発の企業
- ・宿のコンサルやブランディングの会社
- ・埋蔵文化財などの展示など観光コンテンツ化に強みのある企業
- ・JR只見線からの観光ルート開発
- ・自然体験を中心とした着地型観光商品の開発

ざっくりですみませんが…
特にこんな提案だと👍

- ワークーション関連
- 回遊性を向上するもの
- 滞在時間を長くできるもの
- 泊食分離に関するもの

GO to うおぬま！



魚沼って観光のイメージないよね。
とりあえず奥只見の景色だけ見たら帰ろ～

change!

すごく心に残る自然体験だった！
東京からも近いし、毎年来たいな！
帰りたくない～！



みんなでハマろう！魚沼の沼！



魚沼市職員も全力でサポートいたします！